



- Besonders robuster und wirtschaftlicher Drehgeber mit geringen Abmessungen
- Einfache Schraubmontage
- Schutzart IP68

**Lebensmitteltauglich**

**Einsatzgebiete:**

Verpackungsmaschinen, Getränkeabfüllmaschinen, Etikettierer, Kellereimaschinen, Nahrungsmittelmaschinen.

**Impulszahlen:** bis 1500

**Mechanische Daten**

- Schraubflansch: Edelstahl V4A, inkl. Mutter M20 x 1,5
- Rückseite: Edelstahl V4A, lebensmitteltauglich  
Kabeldurchführung V2A

**Welle**

- Material: Edelstahl V4A
- Zulässige Wellenbelastung: max. 30 N radial  
max. 45 N axial
- Anlaufdrehmoment: ca. 1,2 Ncm bei Raumtemperatur

**Lager**

- Typ: 2 Präzisionskugellager
- Lebensdauer: 10<sup>9</sup> U bei 100% Lagerlast  
10<sup>10</sup> U bei 40%  
10<sup>11</sup> U bei 20%

Max. Betriebsdrehzahl: 6.000 U/min

Gewicht: ca. 470 g

Anschluss: Kabelabgang

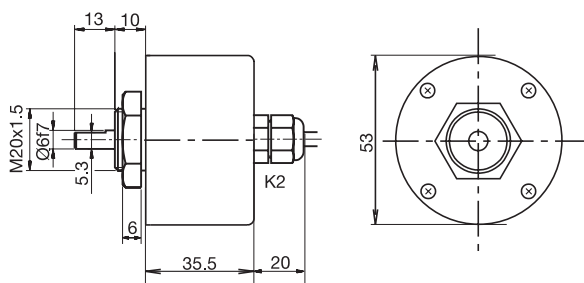
Anzugsmoment Mutter: max. 10 Nm

Schutzart (EN 60529): IP68

Arbeitstemperatur: -20... +80 °C

Lagerungstemperatur: -30... +80°C

**Kabelanschluss K2**



**Elektrische Daten**

Betriebsspannung	Ausgangsschaltung	Schlüssel	Ausgangsschaltung*	Schlüssel
10-30 VDC	HTL	G24	HTL, inv.	I24
5 VDC	TTL	G05	RS422, TTL komp.	I05

\*Nur bei Kabel- o. Steckerabgang: K2, L2, SB8, SB12  
Weitere Informationen unter "Allgemeine technische Daten MDG".

**Optionen:**

**Kabellänge:**

Der Drehgeber MDG 53V ist auch mit mehr als 2 m Kabel erhältlich. Bei der Bestellung ergänzen Sie bitte die Bestellnummer mit einer 3-stelligen Zahl, welche die Länge in Dezimeter angibt.

Alle Angaben in mm.

**Bestellhinweise:**

<b>Ausgangsschaltung:</b> G24 = 10-30 VDC, HTL G05 = 5 VDC, TTL	<b>Ausgangsschaltung invertiert:</b> I24 = 10-30 VDC, HTL I05 = 5 VDC, RS422 TTL komp.
---	--

**Impulsfolge:** AB, ABN

**Impulszahlen I/U:**  
4, 9, 10, 15, 20, 25, 28, 30, 36, 40, 50, 60, 90, 100,  
120, 125, 128, 150, 160, 180, 200, 235, 250, 300,  
314, 318, 360, 400, 500, 600, 625, 635, 720, 900,  
1000, 1024, 1080, 1200, 1250, 1500.  
  
Andere Impulszahlen auf Anfrage

**Elektrischer Anschluss:**  
**Kabelabgang:**  
K2 = axial, 2 m, Schirm offen (Standard)  
L2 = axial, 2 m, Schirm mit Gebergehäuse verbunden  
  
Bitte beachten Sie die Anschlussbelegung unter  
"Allgemeine technische Daten MDG"

**Optionen:**  
Leer = keine Option gewählt  
Kabellänge = in Dezimeter

**Bestell-Nr.:**

